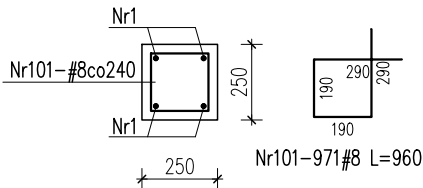


WIEŃCE I NADPROŻA ŻELBETOWE

skala 1:25

W(0).1 Wieniec żelbetowy

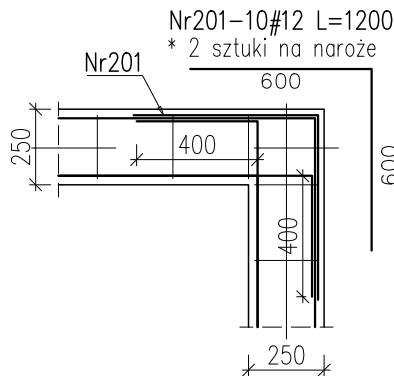
Lsum=232,9m



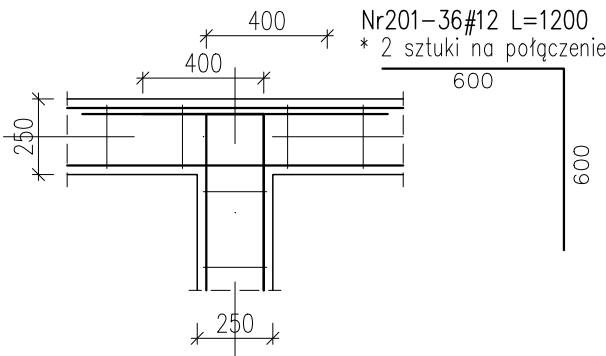
Nr1-4#12 L=256234

podano długość całkowitą pręta
uwzględniając zakłady min. 50cm (+10%)

Detal zbrojenia połączenia
wieńców w narożu



Detal zbrojenia połączenia
wieńców pod kątem prostym



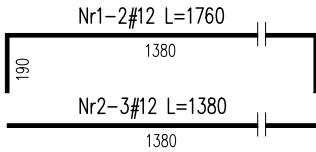
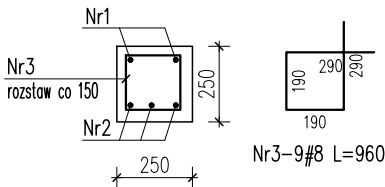
Zestawienie stali zbrojeniowej

Nr	Ilość [szt]	Śred [mm]	Dług [mm]	#8	#12	UWAGI
1	4	#12	256234		1024.94	
101	971	#8	960	932.16		
201	46	#12	1200		55.2	
RAZEM wg średnic [m]				932.2	1080.1	
MASA 1mb [kg/m]				0.395	0.888	
RAZEM wg średnic [kg]				368.2	959.2	
RAZEM wg gat. stali [kg]				1327.4		

* Ilość i długość prętów zbrojeniowych sprawdzić na budowie przed zamówieniem stali

NW(0).1 Nadproże żelbetowe szt.3

L=1,44m



Zestawienie stali zbrojeniowej

Nr	Ilość [szt]	Śred [mm]	Dług [mm]	#8	#12	UWAGI
1	6	#12	1760		10.56	
2	9	#12	1380		12.42	
3	27	#8	960	25.92		
RAZEM wg średnic [m]				25.9	23	
MASA 1mb [kg/m]				0.395	0.888	
RAZEM wg średnic [kg]				10.2	20.4	
RAZEM wg gat. stali [kg]				30.6		

* Ilość i długość prętów zbrojeniowych sprawdzić na budowie przed zamówieniem stali

MATERIAŁY:

- BETON KONSTRUKCYJNY C25/30 (B30);
- STAL ZBROJENIOWA # B500 kl.C, np. B500SP;

UWAGI:

- RYSEK ROZPATRYWAĆ WRAZ Z RZUTEM ELEMENTÓW KONSTRUKCYJNYCH SĄSIEDNICH KONDYGNACJI, RYSUNKAMI ZBROJENIOWYMI ELEMENTÓW POWIĄZANYCH ORAZ ODPOWIEDNIMI RYSUNKAMI INNYCH BRANŻ: ARCHITEKTONICZNEJ I INSTALACYJNEJ.
- GEOMETRIĘ I USTAWIENIE ELEMENTÓW KONSTRUKCYJNYCH SPRAWDZAĆ Z PROJEKTEM ARCHITEKTURY.
- WYMIARY PODANO W [mm], RZĘDNE W [m].
- DŁUGOŚĆ ZAKŁADU PRĘTÓW POWINNA WYNOŚIĆ MIN. 50Ø.
- OTULINA PRĘTÓW ZBROJENIOWYCH: C_{nom}=30MM.
- WYKONAWCA JEST ZOBOWIĄZANY SPRAWDZIĆ WSZYSTKIE RZĘDNE I WYMIARY NA BUDOWIE PRZED PRZYSTĄPIENIEM DO WYKONANIA ELEMENTU.
- PODANO DŁUGOŚĆ CAŁKOWITĄ NADPROŻA ŻELBETOWEGO UWZGLĘDNIĄJĄC OPARCIE NA PODPORZE WYNOŚĄCE MIN. 2x25CM.

ART-FAKTORY Sp. z o.o. Sp. k.
39-200 Dębica, ul. Powstania Styczniowego 4
tel-fax +48 14 6813 565
REGON 691539933
NIP 872-20-81-549
KRS 0000803571



BUDOWA NOWEGO BUDYNKU USŁUGOWEGO ORAZ PRZEBUDOWA, ROZBUDOWA I CZĘŚCIOWA ZMIANA SPOSOBU UŻYTKOWANIA ISTNIEJĄCEGO BUDYNKU BIUROWO-USŁUGOWEGO NA BUDYNEK USŁUGOWY NA POTRZEBY KRAŚNICKIEJ AKADEMII ROZWOJU, WRAZ Z NIEZBĘDNĄ INFRASTRUKTURĄ TECHNICZNĄ
Lokalizacja
23-200 Kraśnik, ul. Sikorskiego 22 , dz. 100/26, 100/27, 100/28 obręb Północ
Inwestor
Miasto Kraśnik
Adres Inwestora
23-200 Kraśnik, ul. Lubelska 84

Branża **KONSTRUKCJA**
PROJEKT TECHNICZNY / WYKONAWCZY

WIEŃCE I NADPROŻA ŻELBETOWE

Gen. Projektant mgr inż. arch. **Paweł Spędzia** Podpis
UAN-I-7342/424/94 ARCHITEKTONICZNE, BEZ OGR.

Projektował mgr inż. **Marcin Nosek** Podpis
SWK/0111/POOK/06 KONSTRUKCYJNE, BEZ OGR.

Opracował inż. **Karolina Miszczyk** Podpis

Sprawdził mgr inż. **Dariusz Antoniak** Podpis
SWK/POOK/0001/12 KONSTRUKCYJNE, BEZ OGR.

Data **Wrzesień 2025** PT/KP-3.2
Skala **1 : 25** Nr proj. **02/2025**